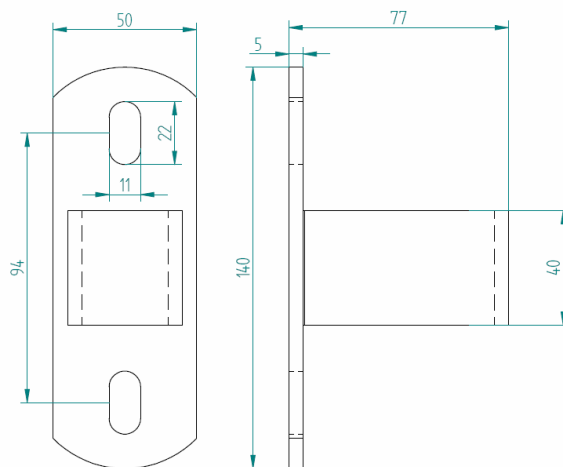
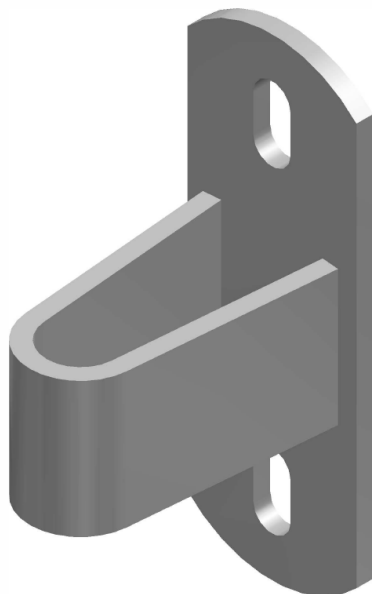


Zajištění branky SS1 Z na stěnu svislé

F1161S1Z



FUNKCE A POPIS VÝROBKU

SS1 je určeno k montáži na zeď nebo hrazení ve svislé poloze pomocí dvou šroubů. Zajištění branky v dané poloze je provedeno prostřednictvím čepu.

Povrchová úprava: žárové zinkování

TECHNICKÉ ÚDAJE

ROZMĚRY

délka 140 mm
šířka 50 mm
výška 77 mm

HMOTNOST 0,5 kg

HLAVNÍ SOUČÁSTI

název výrobku _____ počet

F1161S1Z

Zajištění branky SS1 Z na stěnu svislé

1 ks