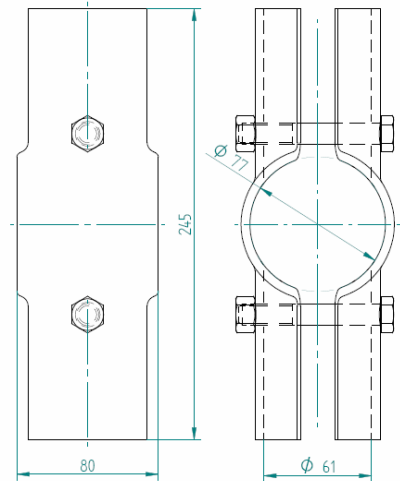
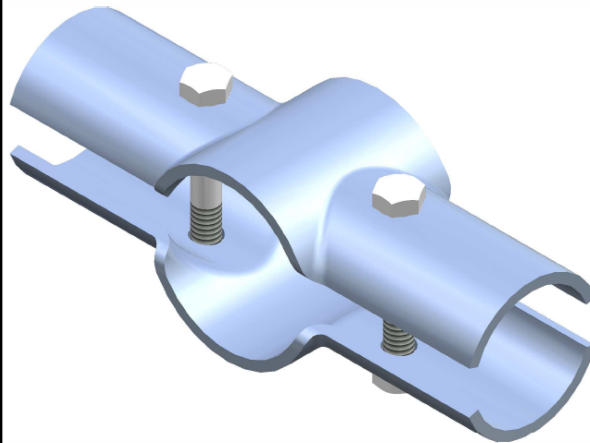


F6010X7660C



FUNKCE A POPIS VÝROBKU

Spony jsou určeny k realizování rozebíratelných spojení trubek např. ve stájích, dojárnách a u fixačních klecí.

Povrchová úprava: bez povrchové úpravy

TECHNICKÉ ÚDAJE

ROZMĚRY

délka	245 mm
šířka	80 mm
průběžná trubka	~76 mm
připojovaná trubka	~60 mm

HMOTNOST 2,1 kg

HLAVNÍ SOUČÁSTI

F6011X7660C

MSS1N0A012085P3C

MSM1M12S1C1C

název výrobku	počet
PŮLSPONA X 76/60 C	2 ks
ŠROUB 6hran M12x85 1/2 C	2 ks
MATICE M12 C	2 ks